

Funkcionális elrendezés

A tervezett épület egy központi, zöld átrium köré szerveződik. A különböző tárakat négy épületszárnyban helyeztük el, melyek a négyzetes központi rész négy oldalához kapcsolódnak, és kettessel "összenek". A kereszt alakú elrendezés két dróteljes sarokban felhasad, ezzel feltárva a központi aula földszintes tömegét. **Konceptiónk alapvetése egy olyan kettős használatú központi mag létrehozása, mely köré tiszta rendben szerveződnek a különböző tárak.** A Gyűjteményi Központ alapvetően öt nagyobb osztályú és több kisebb egységet foglal egyetlen épületbe. **A funkcionális elrendezésünk legfontosabb elve a különböző osztályok egyértelmű és tiszta szétválasztása.**

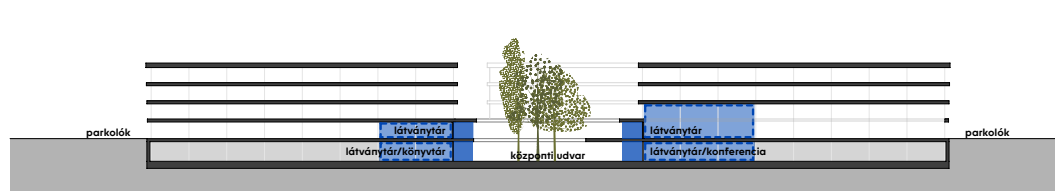
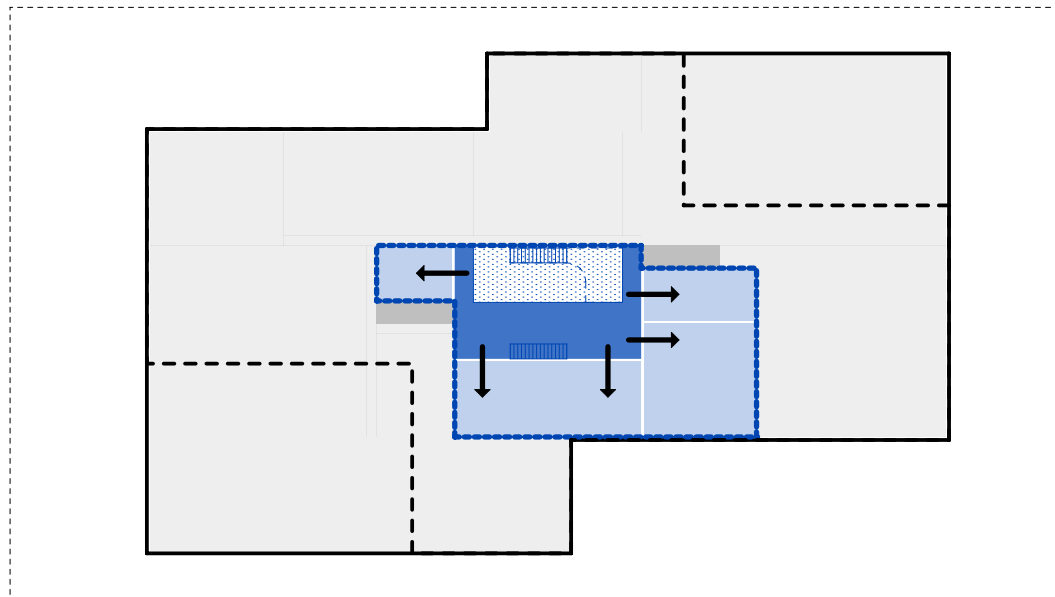
Publikus terek, vendégforgalmi útvonalak

Az épület központi részén található az átriumot körbevevő kétszintes aulater szintjei külérben és belérben is összekapcsolódnak. A központi kert súlyozása természetes megvilágítást biztosít a pincészinre lenyúló közönségforgalmi tereknek. Az átriumba mind a két szinten kijuthatunk, mely szinteket külérben is összekapcsolja az átriumba helyezett lépcső. A kerthez az alsó szinten három oldalról az aula alsó szintje kapcsolódik, negyedik oldalán a könyvtári raktárak felé pedig egy növényi futhatott zólatól határolja. A kertben zúzott és részben olajnövényzetet fedett zöldfelület biztosítja a fák szabad növekedését.

**Az épület szívében található aulához közvetlenül kapcsolódik az összes látványtár és az összes egyéb közönségforgalmi funkció.** A földszinten, a déli és keleti szárnyban található a két nagyobb belmagasságú igénylő Montirozott gerinces gyűjtemények látványraktára és az Őslénytári látványraktár, továbbá az északi szárnyban az Ásványgyűjteményi látványraktár és a Középgyűjteményi látványraktár is. A látványraktáron túl a földszinti előcsarnokhoz kapcsolódnak a nyugati szárnyban a Központi Könyvtár olvasótermei, illetve az északi szárnyban a workshop terek. A pincészinben a két természetes fénytől megóvando látványtár, a Földrajzi gerinces gyűjtemények látványraktára és a Nagyméretű trófeák gyűjteménye, továbbá a látogatható Széchenyi Zsigmond Vaddisznai Könyvgyűjtemény kapott helyet. Továbbá itt helyeztük el a két nagytermet, a Jávorka Sándor és Semsey Andor előadótermet is, melyek előteréhez kapcsolódik a központi átrium kertje.

Látványtárak

Tervünkben két nagyobb, kétszintes belmagasságú látványtár található. A látványtárak külső falain fa tároló- és kiállítószekrények és fémbe helyezett, kisebb és nagyobb méretű, tehénre festett MDF-anyagú posztamensek biztosítják a kiváló minőségű műtárgyak bemutatását. **A kisebb látványtárak egy-egy bejárható faburkolatos "wunderkammerként" őrzik és mutatják be a gyűjtemény legérdekesebb darabjait.** A két egymás felett elhelyezkedő állattári látványtár között kisebb földemelés biztosít vizuális kapcsolatot, illetve a lehetséges pozíciókban egy-egy megnyitáson keresztül beláthatunk a gyűjtemény nem bejárható területeire is.



↑ A zöld udvar köré a földszinten és a -1 szinten rendeződő közönségforgalmi terek koncepciója, valamint a kutatói terek térszervezésének alapelve.

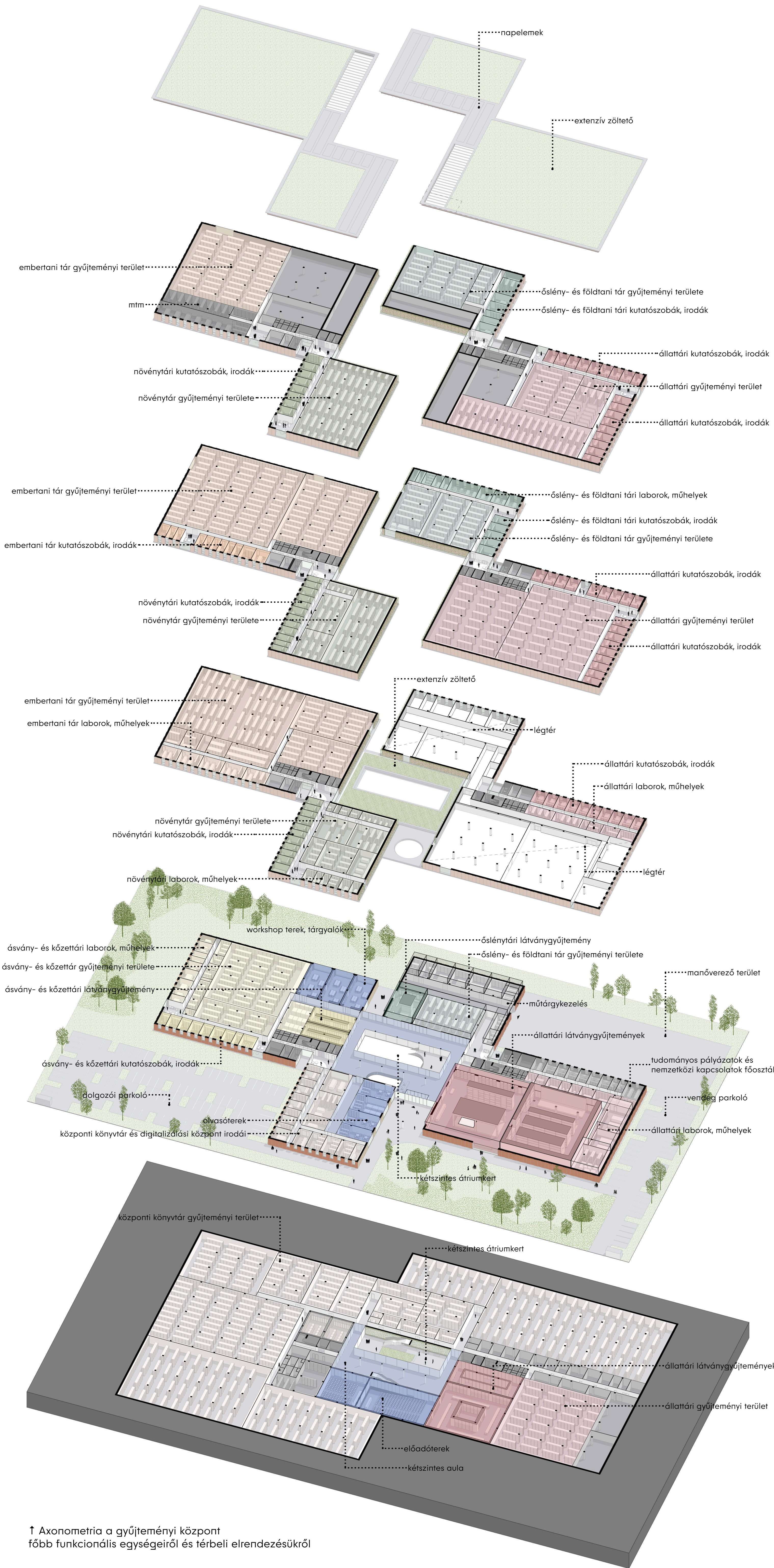


↑ Látvány az aulaterből megközelíthető őslénytár nagy belmagasságú teréről



↑ Látvány az udvar kapcsolattal bíró földszinti aulateről, körben a közönségforgalmi elérésű látványtárak, könyvtári olvasóterek és workshopterek.

Funkcionális elrendezés, robbantott axonometria  
**A MAGYAR TERMÉSZETTUDOMÁNYI MÚZEUM ÚJ, DEBRECENI GYŰJTEMÉNYI KÖZPONTJA - építészeti tervpályázat**



↑ Axonometria a gyűjteményi központ főbb funkcionális egységeiről és térbeli elrendezéséről